

appel à la loi pour les enseignes qui ne respectaient pas stop pub

plainte déposée à l'automne... par l'association Zéro... het Strasbourg et Zero Waste... nce pour non-respect de stop... sur les boîtes aux lettres... sbourgeoises constitue une... nière « encourageante »,... me l'association strasbourg... ise.

Procureur de la République a... sé sans suite cette plainte... tre Pizza Hut et Intermarché... s ces enseignes ont fait... jet d'un rappel à la loi. « Ce... sier de plainte était très... agogique : le rappel à la loi... en découle est une première... re pour la construction d'une... sprudence claire, établissant... ait que ne pas respecter le... o pub constitue une contra... tion et peut être sanctionné... à qui jette une base intéres... te pour de futures actions »,... ment les plaignants.

Après les signalements des... sbourgeois sur le groupe... ebook dédié au problème, qui... bilise 900 personnes, les... tributions intempestives de... spectus des deux enseignes... iminées ont pratiquement... aru depuis le dépôt de plain... « Cela démontre bien que les... eignes ont les moyens pour... e respecter le stop pub lors... elles le veulent, en particulier... passant cette consigne très... rement à leurs prestataires... distribution », estime l'asso... tion qui milite pour la réduc... des déchets. Ses bénévoles... distribué plus de 15 000... ocollants à poser sur les... es aux lettres de Strasbourg... dernier.

STRASBOURG-POTERIES Avec l'association d'aide à la personne Arasc

24 studios adaptés aux handicapés

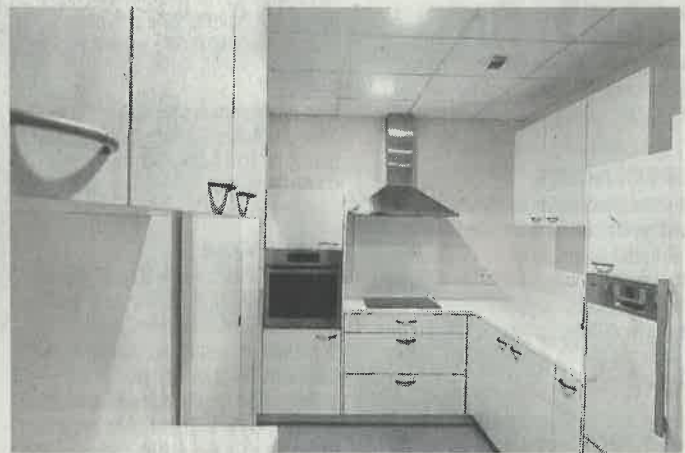
Les premiers locataires emménageront début juin : dans le quartier des Poteries, l'association d'aide à la personne Arasc propose au rez-de-chaussée d'un immeuble du bailleur social Domial 24 studios adaptés aux personnes en situation de handicap.

LE MALHEUREUX ÉPISODE Quiétude est désormais oublié. Née d'un appel à projets lancé par l'Eurométropole et le Conseil départemental, la résidence intergénérationnelle des Poteries, ouverte en avril 2016 au 1 avenue François-Mitterrand, avait vu sa gestion confiée à la société Quiétude, spécialisée dans les résidences alternatives à la maison de retraite. Mais le bail de l'entreprise mulhousienne, empêtrée dans des problèmes administratifs et financiers, avait été résilié en décembre 2016 par Domial.

Depuis, le bailleur social, propriétaire des murs, assure lui-même la gestion locative des étages de cet immeuble à loyers modérés. La moitié des appartements sont aujourd'hui occupés, essentiellement par des personnes âgées.

Des auxiliaires de vie 24 heures sur 24

D'ici début juin, c'est le rez-de-chaussée, jusqu'ici inusité, qui va prendre vie. La gestion des



Chaque studio dispose d'une salle de bain et d'une kitchenette. Et parmi les espaces communs accessibles à tous les locataires figurent une grande salle d'activités et deux cuisines supplémentaires tout équipées. PHOTOS DNA - CÉDRIC JOUBERT

24 studios entièrement accessibles et adaptés, aménagés par Domial, a été confiée à l'Arasc. L'association strasbourgeoise d'aide à domicile les sous-louera à des personnes handicapées — en situation de dépendance mais capables de gérer seules leur quotidien.

Les petits logements d'une vingtaine de mètres carrés aux finitions soignées, tous équipés d'une kitchenette et d'une salle de bain, s'organisent autour de deux couloirs aux portes colorées. Ils seront loués meublés ou non selon les souhaits des futurs occupants.

Ces derniers, sélectionnés lors de commissions mensuelles, devront être titulaires de trois heures minimum de prestation de

compensation du handicap par jour, bénéficier d'une mesure pour majeurs protégés et/ou être suivis par un service d'accompagnement social et médical extérieur, et être éligibles au logement social.

Pour un loyer indicatif de 285 euros par mois, charges et services compris, les locataires pourront également profiter des deux grandes cuisines collectives, d'une buanderie et de la salle d'activité ouverte sur une petite terrasse, qui leur permettra par ailleurs d'accueillir leurs proches plus confortablement.

Des auxiliaires de vie seront sur place sept jours sur sept et vingt-quatre heures sur vingt-quatre, un-e animateur-trice est en cours de recrutement et des chauffeurs

accompagnateurs pourront, à la demande, véhiculer les locataires là où le tram, dont la station Marcel-Rudloff est située juste au pied de l'immeuble, ne leur permettrait pas de se rendre.

Un véritable chez-soi

Créée en 1984 à Strasbourg, l'Arasc (pour « Association de recherche et d'action sociale communautaire ») entend via ce dispositif dit de « logement accompagné » proposer aux personnes en situation de handicap un véritable chez-soi sécurisé, qui permet de développer ou de conserver son autonomie et sa vie sociale — dans une sympathique ambiance « coloco ».

« Cette proposition trouve notamment un certain écho auprès des

jeunes, note Richard Champagne, le directeur de l'Arasc, en ce qu'elle leur permet de ne pas rester indéfiniment dans un établissement médical spécialisé, ni de devoir retourner dans leur famille. » Bref, elle offre un mode d'hébergement davantage en accord avec un parcours de vie classique. Sous une autre forme que celle initialement prévue, la résidence intergénérationnelle voulue par l'Eurométropole aux Poteries devrait donc bientôt répondre à sa destination. ■

Florian HABY

► Contact : Arasc, 27 rue de Molsheim, CS 60052, 67067 Strasbourg Cedex. ☎ 07 70 10 65 60, C.brodhag@arasc.fr